

FAQ-075-Paramètres-Comment dupliquer la politique d'ajustement de la valeur de marché des VO ?



Gagnez du temps en dupliquant la politique d'ajustement de la valeur de marché des VO depuis une holding pour l'appliquer à d'autres entités ou points de vente de votre groupe.



Prérequis :

- Être connecté sur une **holding** et avoir le droit **d'administrer la politique des prix**.
- Avoir plus d'une configuration de politique des prix.

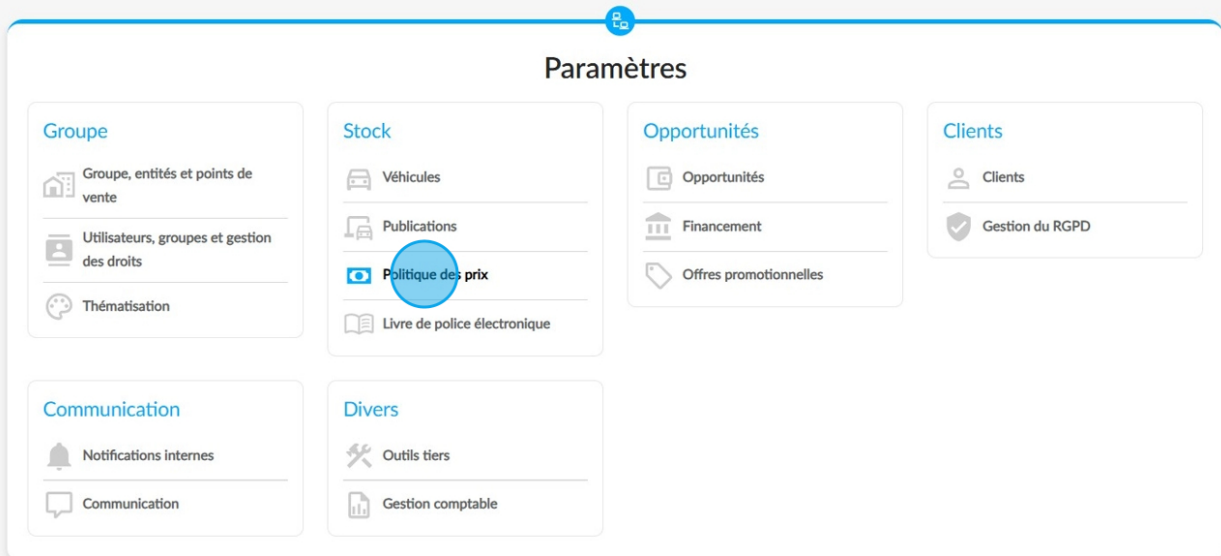
1

Depuis la page d'accueil d'OpenFlex, cliquez sur vos **initiales** pour accéder aux **paramètres** de la plateforme.

The screenshot displays the OpenFlex user interface. At the top, there is a navigation bar with links for 'Accueil', 'Véhicules', 'Opportunités', 'Clients', and 'Pilotage'. The user is logged in as 'Avencod Holding' (Pve Avencod Holding) with the initials 'AA'. A dropdown menu is open, showing options: 'Connecté en tant que Administrateur ADMINISTRATEUR', 'Avencod Holding / Pve Avencod Holding', 'Langue de l'application' (set to Français), 'Notifications', 'Paramètres' (highlighted with a blue circle), 'Centre d'aide', and 'Se déconnecter'. Below the menu, there is a section for 'Mes raccourcis' (My shortcuts) and a dashboard with three cards: '10 Véhicules' (En retard sur le cycle de vente), '0 Véhicule' (À commander usine), and '3 Commandes' (À préparer pour livraison).

2

Ensuite, sélectionnez ceux de la **politique des prix**, que vous retrouverez dans la division intitulée "**Stock**".



3

Pour accéder à la configuration des ajustements de la politique des prix, cliquez sur le menu "**Valeur de vente VO**".

La seule configuration de politique des prix duplicable étant celle du groupe, veuillez la sélectionner pour la faire appliquer sur les entités et les points de vente de votre choix.



4

La duplication de l'ajustement de la valeur de marché n'est pas disponible sur les configurations personnalisées.

PARAMÈTRES > POLITIQUE DES PRIX

Politique des prix

SYNTHÈSE | **VALEUR DE VENTE VO** | VALEUR DE REPRISE VO

Afficher la configuration: Groupe Groupe bee2link Interne - PP Ajouter une nouvelle configuration

Groupe Groupe bee2link Interne - PP

Configurations personnalisées

- bee2link PP Adrien P
- bee2link PP Laurent T
- bee2link PP Camille L
- bee2link PP Tomy J

Destination automatique

Décote professionnelle

Ajustement

Ajustement Modifi

J'ai une décote mensuelle d

5

Les ajustements de valeur de marché sont visibles en milieu de page.

Pour dupliquer les ajustements, cliquez sur le bouton prévu à cet effet.

Ajustement valeur de marché [Dupliquer la configuration](#)

La valeur de marché permet d'obtenir en instantané la valeur de publication moyenne d'un VO. Si un véhicule a un mauvais délai de publication alors sa valeur de marché pourra diminuer. Pour revendre plus rapidement un véhicule en stock, il faut alors publier le véhicule à un prix inférieur à la valeur marché (-2% par exemple)... [Voir plus](#)

De quelle manière souhaitez-vous valoriser les options ?

- Manuelle**
Les options sont valorisées uniquement par rapport à la saisie du vendeur.
L'avantage de la valorisation manuelle est d'avoir une valeur précise de reprise, basée sur un ajustement valeur marché très poussé et le plus réaliste par rapport au marché... [Voir plus](#)
- Mixte**
Les options sont valorisées par rapport à la saisie du vendeur, du moment qu'au moins une option ait été sélectionnée. Si aucune option n'est renseignée, alors le principe de valorisation automatique est appliqué.
L'avantage de la valorisation mixte est ... [Voir plus](#)
- Automatique**
Les options ne sont pas valorisées par rapport à la saisie du vendeur, mais à une moyenne constatée sur le marché sur ce type de véhicule. L'avantage de la valorisation automatique est d'éviter de sous-évaluer des VO à reprendre en raison de la non saisie des options par ... [Voir plus](#)

Quelle méthode de calcul souhaitez-vous?

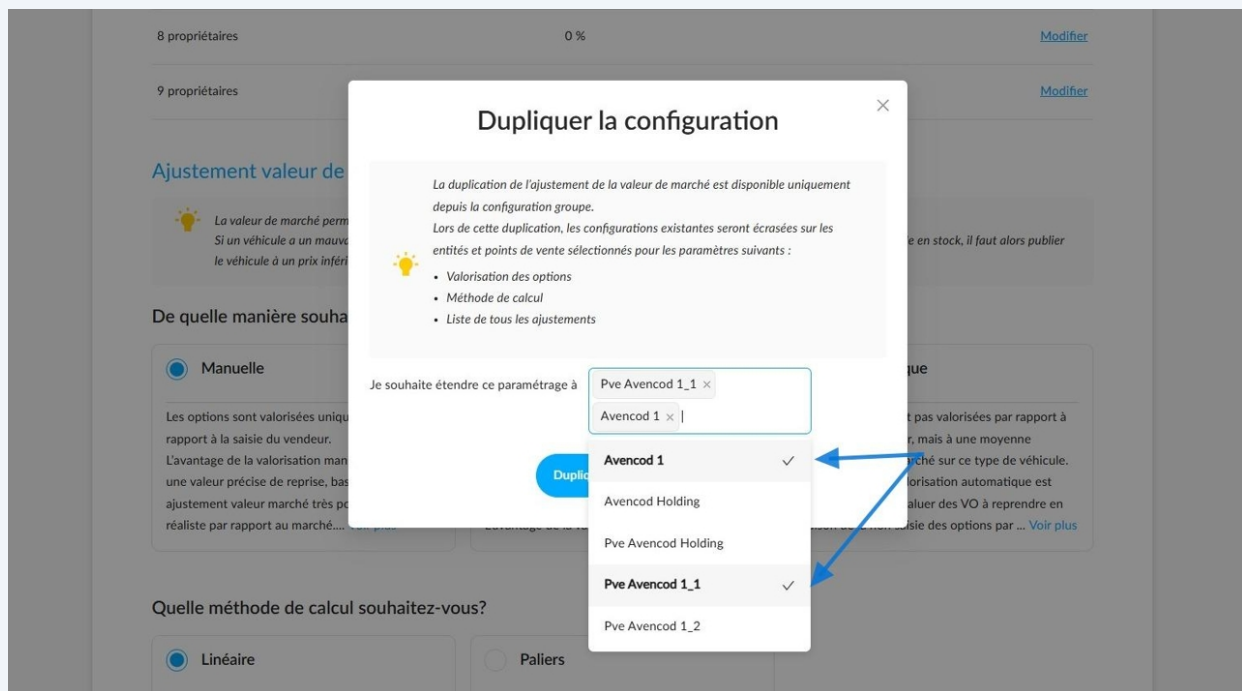
- Linéaire**
La méthode linéaire corrige le défaut principal de la méthode par palier, à savoir éviter des marges
- Paliers**
La méthode par palier, historiquement la 1ère à exister dans wafy, permet de définir des zones de

6 Une fenêtre s'affichera alors pour vous rappelez que :

"Lors de cette duplication, les configurations existantes seront écrasées sur les entités et points de vente sélectionnés pour les paramètres suivants :

- Valorisation des options
- Méthode de calcul
- Liste de tous les ajustements"

Vous pouvez donc appliquer ce paramétrage à plusieurs entités et / ou à plusieurs points de vente de votre groupe.



7

Une fois votre choix établi, cliquez sur le bouton "**Dupliquer**" pour finaliser vos réglages.

9 propriétaires [Modifier](#)

Ajustement valeur de

La valeur de marché perm...
Si un véhicule a un mauve...
le véhicule à un prix inféri...

De quelle manière souha

Manuelle

Les options sont valorisées unqu...
rapport à la saisie du vendeur.
L'avantage de la valorisation man...
une valeur précise de reprise, bas...
ajustement valeur marché très pe...
réaliste par rapport au marché...

Dupliquer la configuration

La duplication de l'ajustement de la valeur de marché est disponible uniquement depuis la configuration groupe.

Lors de cette duplication, les configurations existantes seront écrasées sur les entités et points de vente sélectionnés pour les paramètres suivants :

- Valorisation des options
- Méthode de calcul
- Liste de tous les ajustements

Je souhaite étendre ce paramétrage à

Note: A blue arrow points to the 'Dupliquer' button in the dialog.